

HOITO- JA HUOLTO-OHJE

OVIENTEN SUOJAUS JA VARASTOINTI

Muista suojata ovet kosteudelta ja kolhuilta rakennusaikana. Mikäli ovia ei asenneta heti, siirrä ovet kuivaan tasalämpöiseen paikkaan suoralle alustalle. Mikäli suojaat ovia rakennusaikana, vältä teippien tms. tarttuvien materiaalien kiinnittämistä ovien pintaan.

Ovien laminaatti, lakka- ja maalipinnat ovat hyvin kulutusta kestäviä ja likaahylkiviä, kestäen normaalisti käytettäviä aineita kuten vettä, virvoitusjuomia, alkoholia, öljyjä, rasvoja ja muita ravintoaineita. Pintojen pitkäaikaista altistusta ulkoisille aineille on kuitenkin vältettävä. Pinnat olisi puhdistettava likaantumisen jälkeen mahdollisimman nopeasti, jolloin puhdistus sujuu helpoimmin.

ASENTAMINEN JA KIINNITTÄMINEN

Karmi nostetaan oviaukkoon ja kiilataan asennuskiilojen avulla oikeaan korkeuteen ja asentoon. Karmin pysty- ja vaakasuoruus tarkistetaan luotilangalla tai vesivaa'alla ja suorakulmaisuus ristimittauksella. Karmi kiinnitetään seinään puuruuveilla tai säädettävillä karmiruuveilla. Karmi kiinnitetään molemmista sivukappaleista neljästä kiinnityskohtasta. Yli 12M leveä karmi kiinnitetään lisäksi yläkappaleen keskeltä.

Puuruuveja käytettäessä jokaiseen kiinnityskohtaan asennetaan kaksi vastakkaista kiilaa, jotka ovat noin 20mm lyhempiä kuin karmin syvyys. Kiinnitysreiät peitetään karmin ulkonäköön sopivilla puu- tai muovitulpilla. Paikoilleen asennetun ovilevyn ja karmin välinen käyntiväli saa olla enintään 3 mm. Karmin ja rakennusrungon välinen rako tiivistetään rakennuselosteen mukaisesti. Mikäli karmiin on tilattu RST-suojat, asennetaan ne liimaamalla karmin pintaan tai karmiin tehtyyn upotukseen.

OVILEHDEN ASENTAMINEN

Ovilehti nostetaan saranoilleen täysin avatussa asennossa, kohtisuoraan. Nostettaessa varmistetaan, että saranatavat eivät pääse vääntymään.

SARANOIDEN SÄÄTÖ

Ovissa on säädettävät saranat. Lukumäärä voi vaihdella ovikoon mukaan. Ovikorkeutta voidaan säätää avaamalla ovilehden saranan yläosan suojaruuvi. Suojaruuvien alta paljastuu kuusiokoloruuvi (4mm), jota kiertämällä ovilehteä voi nostaa tai laskea. Muista säätää jokaista saranaa saman verran.

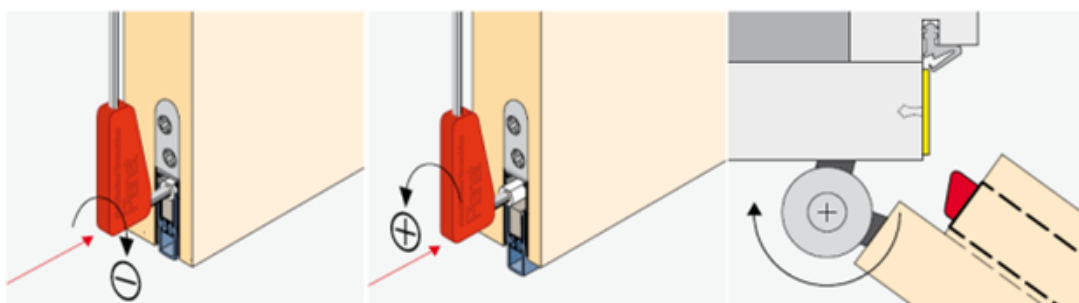
HELOJEN JA TIIVISTEIDEN HUOLTO

Puun elämisestä johtuen saranoiden ja lukkojen kiinnitysruuviin kireys on tarkistettava vuoden sisällä oven asennuksesta.

Oven saranat ja käyttölukot voidellaan säännöllisesti, jotta ne toimivat moitteettomasti. Voiteluun voidaan käyttää erilaisia yleisvoiteluöljyjä. Lukoissa voidellaan teljen kumpikin puoli, avainpesä jama mahdollisen vääntönupin juuri. Tiivisteet on valmistettu silikonikumista.

Tiivisteet eivät vaadi erityistä huoltoa; säännöllinen puhdistus oven normaalin puhdistuksen yhteydessä riittää. Tiivisteiden kunto on tarkistettava säännöllisesti; mikäli tiiviste on rikkoutunut, se on uusittava.

Automaattisen tiivistekynnyksen säätäminen Saranoidussa ovesta painotapin tulee sijaita saranapuolella, liukuovissa lukkopuolella. Korkeussäätö, käyntiliikkeen säätö, tapahtuu painotapista 3mm kuusiokoloavaimella kääntäen.



Pienempi käyntiliike (-)

Suurempi käyntiliike (+)

Varmista että painotappi on käännetty oikeaan asentoon, muista kiinnittää puukarmiin 20 x 20mm vastalevy.

Huomaa:

Korkeus- ja käyntiliikkeen säätö on optimaalinen kun tiivisteprofiili painautuu lattiaa vasten vasta oven juuri sulkeutuessa. Vältä liian tiukalle säätämistä, mikä aiheuttaa tiivisteprofiilin ennen aikaisen laskeutumisen lattiaa vasten.

PUHDISTUS

MAALATUT JA LAKATUT PINNAT

Käytetyt maalit ja lakat ovat E1-normin mukaisia happokoveteisia katalyyttimaaleja ja -lakkoja. Likaantunut pinta puhdistetaan pesemällä se jollakin tavallisella, veteen sekoitettavalla pesuaineella. Työvälineenä käytetään pesuliuksella kostutettua kangasta tai sientä. Pesuaine poistetaan vesipesulla, jonka jälkeen puhdistettu pinta kuivataan välittömästi. Runsasta veden käyttöä on vältettävä. Tavallisesti riittävä pesuaine on esim. astianpesuaine. Myös muita yleispuhdistukseen soveltuvia pesuaineita voidaan käyttää, kunhan pesuainevalmistajan erityissuositukset huomioidaan. Vastaavasti hankausaineita ja ammoniakkaa sisältäviä puhdistusaineita ei saa käyttää. Pintojen normaalissa perussiivouksessa olisi suositeltavaa käyttää jaksotettua pyyhintää: ensin puhdistus vaha sisältävällä pesuaineella ja seuraavat 1-2 puhdistuskertaa kirkastavilla yleispuhuaineilla.

Tahrat, jotka eivät lähde normaalilla vesipesulla, voidaan poistaa lakkabensiiniin kostutetulla pehmeällä kankaalla. Voimakkaita liuottimia (esimerkiksi asetonia ja tinneriä) ei saa käyttää, sillä ne saattavat pehmittää lakka- ja maalipintaa.

VAHAKÄSITELLYT PINNAT

Vahattujen pintojen normaali hoito tehdään nihkeällä tai kuivala puhdistusliinalla pyyhkimällä. Puhdistukseen ei tule käyttää vahvoja emäksiä tai happoja sisältäviä aineita. Vaikeaan likaan voidaan käyttää hoito – ja puhdistusvaha. Jos kyseessä on erityisen voimakkaasti likaantunut kohta, voidaan kohtaa hangata kevyesti puun syiden suuntaisesti käyttäen puhdistusvahaan kostutettua kiillotustyynyä.

LAMINAATTIPINNAT

Käytännössä maali-/lakkapintojen pesuohjeet pätevät myös laminaattipintaisiin oviin. Lisäksi nämä pinnat kestävät myös lievää hankausta. Tarvittaessa pinnat voidaan pyyhkiä liuotinaineilla (ks. tahranoistotaulukko). Tämän jälkeen ovipinnat pitää huuhdella pesuaineella ja kuivata huolellisesti. Laminaattipintaa ei saa vahata, koska pintaan jäänyt ohut vahakerros harmaantuu helposti.

PUHDISTUS	Tavallisimmat yleispuhdistusaineet	Alkoholi, kkananpuhdistusaineet	Bensiini, asetoni, perkloreteeni	Erikoispuhdistusaine
Sormenjälki	X	X		
Rasvat, öljyt	X		X	
Noki, nikotiini	X	X		
Tussi, muste	X			
Kahvi, tee	X			
Hedelmätahrat	X			
Vahakynät, kuulakynä		X	X	
Merkkauskyynät		X	X	X
Lakka, liima, liisteri (1.)			X	X
Huulipuna, kenkälankki	X		X	
Kynsilakka			X	X
Kalkkikovettumat (2.)				
Ruoste (3.)				

1. 2-komponenttiliiman tahrat eivät aina irtoa
2. Kalkkikovettumia voi esiintyä esim. suihkutiloissa. Tahrojen poistoon 10 % etikkahappoliuos
3. Sitruunahappoliuos pinttyneeseen likaan

LASIPINNAT

Lasien pesussa käytetään haaleaa vettä ja vesiliukoisia puhdistusaineita. Kylmänä vuodenaikana käytetään esimerkiksi tuulilasin pesunestettä tai alkoholeja. Tiivistemassat ja puitteet suojataan pesunesteiden vaikutukselta. Lasit huuhdellaan puhtaalla vedellä ja kuivataan joustavalla kumilastalla tai pehmeällä imukykyisellä nukkaamattomalla pyyhkeellä. Huuhdellaessa vedellä tai painevedellä puitteet ja ikkunoiden ympäristö kuivataan välittömästi, jotta huuhdellut eivät pääse lasitus- ja kynttilöihin, sillä jäätyminen voi rikkoa lasia ja rakenteisiin voi tulla kosteusvaurioita. Ennen pesulaitteella käsiteltäviä lasia huuhdellaan pöly pois, jotta pesussa lasi ei naarmuunnu eikä tule mattamaista pintaa.

Mahdolliset lasipinnalle jääneet liima-, massa- ja maalitahrat puhdistetaan ensisijaisesti liuottimella, tarpeen vaatiessa partakoneen terällä, katkoteräveitsellä tai vastaavalla ohuella terällä. Niiden tulee olla teräviä ja terän reunan suora ja ehjä. Niissä ei saa olla koloja eikä nystyröitä, jotta lasi ei naarmuunnu. Pinnoitettuja lasia puhdistettaessa tulee noudattaa valmistajan ohjeita.

Sementti- ja rappausroiskeet ovat alkaalisia. Ne muodostavat emäksisiä liuoksia ja syövyttävät lasia. Rakennusaikana ikkunat ja lasit suojataan roiskeilta ja valumilta. Rakennusvaiheen jälkeen lasit on suositeltavaa pestä muutaman kerran. Tällä varmistetaan se, että sade on huuhtonut betonipinnoilta liukenevat

MAALATTUJEN JA LAKATTUJEN OVIPINTOJEN KORJAUS

Tehdaspohjaista katalyytilakka- ja maalipintaa uudistettaessa on otettava huomioon:

- Mahdolliset tahrat poistetaan alkali- tai emulsiopesuaineilla, jonka jälkeen pinnat huuhdellaan huolellisesti ja annetaan kuivua. Vastaavasti pinnat voi pyyhkiä puhtaaksi esim. mineraalitäpätillä, jolloin jatkovaiheet voidaan tehdä välittömästi.
- Käsiteltävät pinnat hiotaan kauttaaltaan himmeäksi ja hiomapöly poistetaan huolellisesti. Mahdollinen irtonainen maali ja lakka poistetaan.
- Mahdolliset reiät, halkeamat, kolot yms. kitataan alkyditäyteellä ja sen annetaan kuivua. Ylimääräinen kuivunut täyte hiotaan pois.
- Ennen käsittelyä varmistetaan, että käsiteltävät pinnat ovat puhtaita ja pölyttömiä.
- Ovet käsitellään esim. alkydimaalilla/lakalla 1-2 kertaa tarpeen mukaan. Noudatetaan korjausmaalin valmistajan ohjeita